

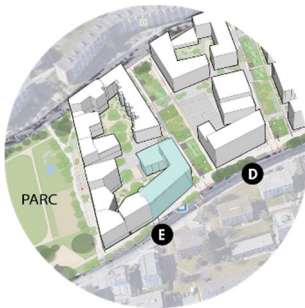
Fondée en 2015, La coopérative sociale d'habitants Le Bled (SCCH Le Bled - www.lebled.ch) propose un modèle de coopérative alternatif, pour répondre aux défis actuels du logement dans les régions urbaines :

- difficultés à disposer d'un logement adapté et à un prix abordable dans un contexte de pénurie de logement et de spéculations immobilière ;
- nouveaux modes de vie et formes de ménage ;
- projets résidentiels n'intégrant souvent pas d'autres usages, comme des espaces à usage collectif, et ;
- projets ne tenant pas compte des besoins et aspirations des habitants qui y logeront, y compris dans le cadre des coopératives traditionnelles d'habitation.

La salle polyvalente du Bled aux Plaines-du-Loup

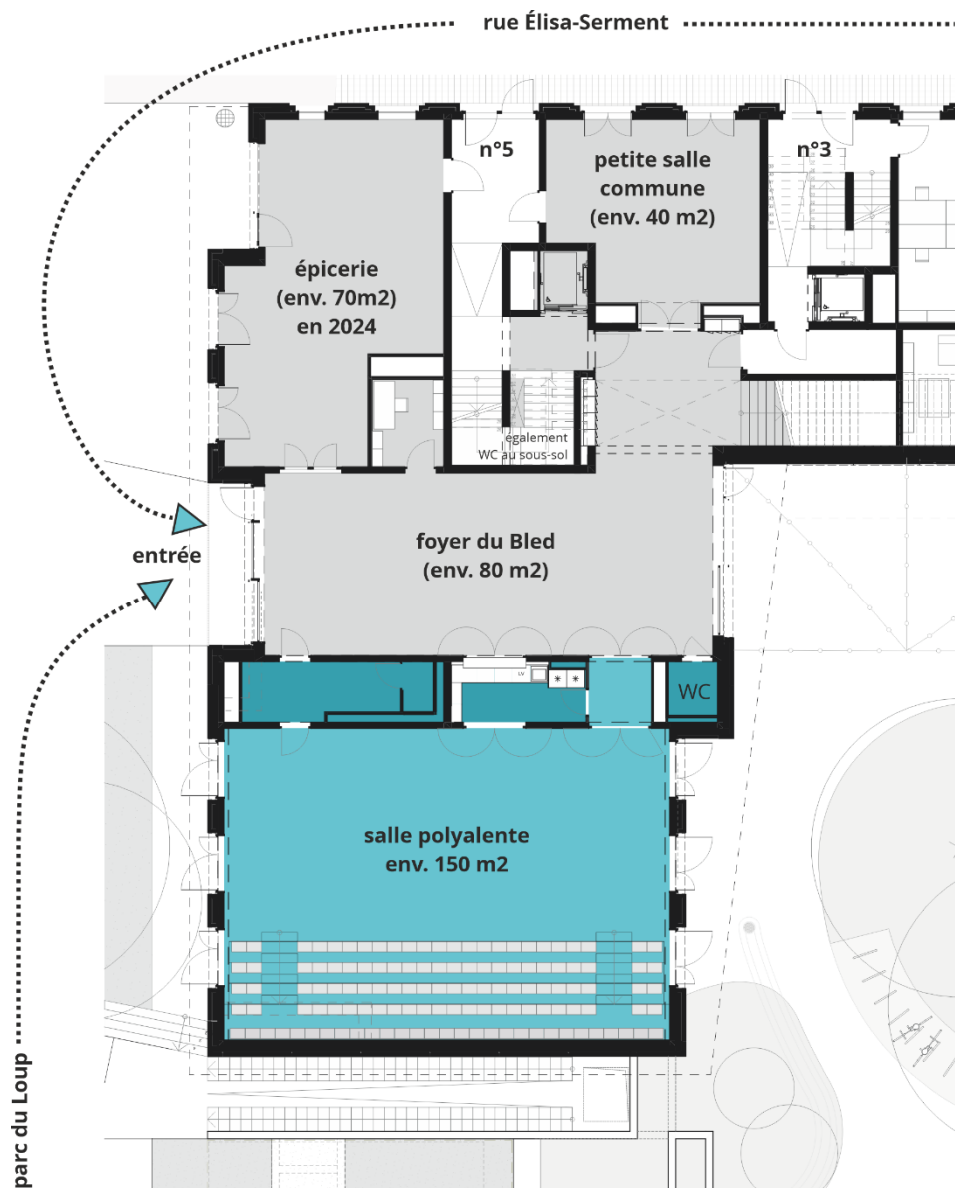
Pièce urbaine E, rue Élixa-Serment, 1018 Lausanne

Cette salle (env. 150 m²) fait partie des espaces communs du bâtiment. Elle est destinée à être **un espace socio-culturel de rencontre et de partage** au-delà de la section, en ouverture au quartier des Plaines-du-Loup.



Vous êtes une association ou un groupe **intéressé.e à pouvoir bénéficier de cette salle** pour y pratiquer votre activité régulière (*cours, ateliers, yoga, développement personnel, clubs, associations, lectures, bourses d'échange, activités seniors ou jeune public, etc.*) ?

Et à partager votre passion avec Le Bled ?
Contactez-nous !



accès à la salle polyvalente & locaux attenants
la fiche technique de la salle est en cours d'élaboration

Quelques informations pratiques

L'infrastructure de la salle

- Surface : environ 150 m² ;
- Configuration : mur en béton brut, sol en pvc, plafond phonique, rideaux obscurcissant / Éclairage par réglettes LED / Gradins rétractables (position ouverte par défaut) / Accès à des sanitaires en sous-sol
- Équipement : la salle est mise à disposition avec un équipement technique réduit, sauf autre arrangement (configuration lumière simple, possibilité de passer de la musique, projection sur demande)
- Accès de plein pieds, sanitaire adapté aux personnes à mobilité réduite au rez-de-chaussée, autres sanitaires en sous-sols

Période et plages de mise à disposition (voir le calendrier d'une « semaine » type)

Le calendrier d'utilisation de la salle polyvalente suit globalement le rythme du calendrier scolaire, de la rentrée du mois d'août à la dernière semaine du mois de juin/juillet avec fermeture pendant les périodes de vacances et les fériés officiels (libération de ces plages possibles à certaines conditions).

La salle peut être mise à disposition, sous réserve de son calendrier d'occupation :

- Pour des activités régulières hebdomadaires
 - o les lundis/mardis/jeudis le matin, l'après-midi et le soir
 - o les mercredis le matin et le début d'après-midi
 - o les vendredis matin
- Pour des activités occasionnelles
 - o selon la disponibilité de la salle

Types d'activités

De manière générale, particulièrement s'agissant d'une première saison d'exploitation, la commission socio-culturelle privilégiera les propositions d'activités ouvertes à la section et/ou au quartier, les événements à caractère « privé » n'étant pas particulièrement recherchés dans un premier temps.

Pour toute demande, contactez par courriel la commission socio-culturelle du Bled à l'adresse :

- salle-polyvalente@lebled-pdl.ch (le délai de réponse peut prendre quelques jours).

Annexes :

- Calendrier d'occupation d'une « semaine type »



Fête de la Musique
21.06.2023
Salle polyvalente du Bled
ZORO89